

Start



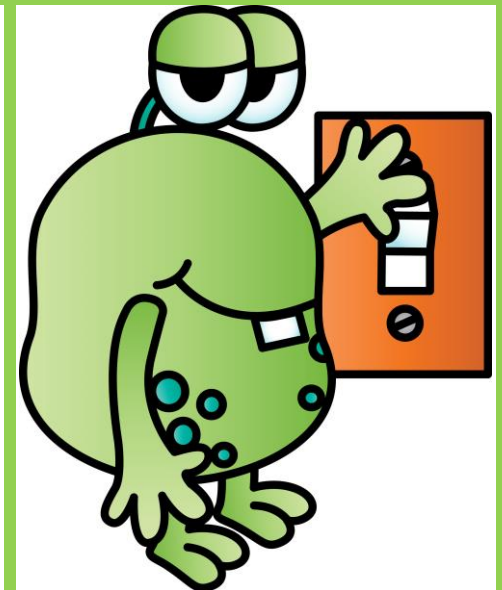
Das blaue
Monster steht
neben dem
Schneemann.



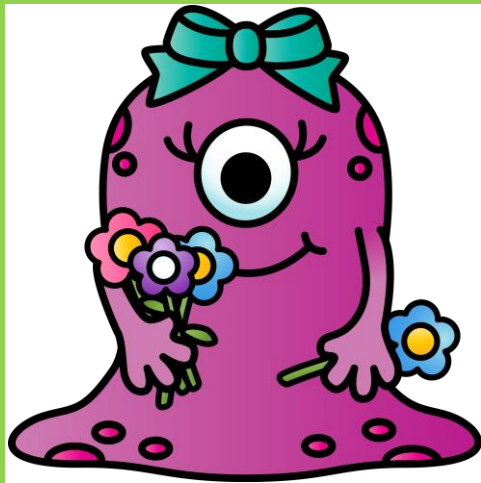
Das lila Monster
trägt eine Kappe
mit Stern.



Das orange
Monster ist hinter
der Tür.



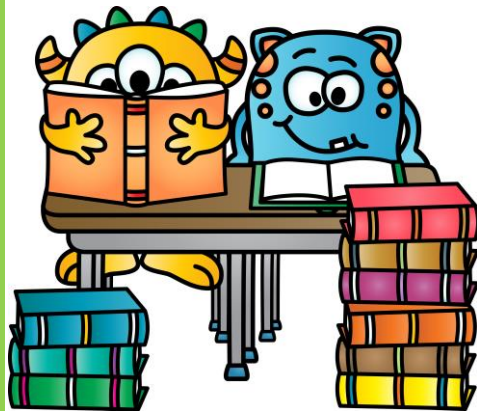
Das grüne
Monster macht
das Licht an.



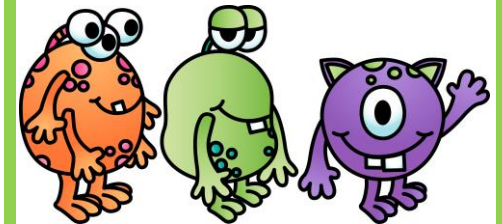
Das lila Monster
hat vier Blumen.



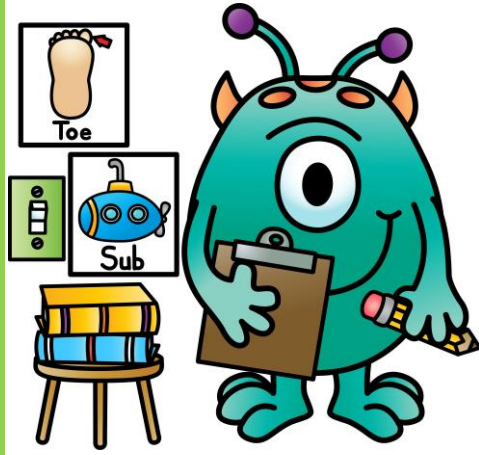
Das gelbe Monster
steht hinter den
Büchern.



Zwei Monster
lesen ein Buch.



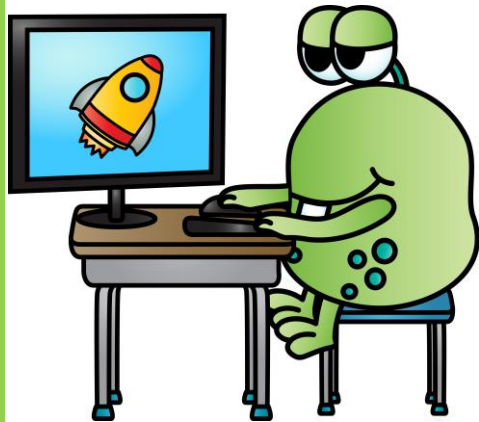
Drei Monster
stehen in einer
Reihe.



Das grüne
Monster hat einen
Stift in der Hand.



Das orange
Monster hat
Badesachen dabei.



Das grüne
Monster sitzt am
Computer.

Ende