



# Übungsbuch

für das

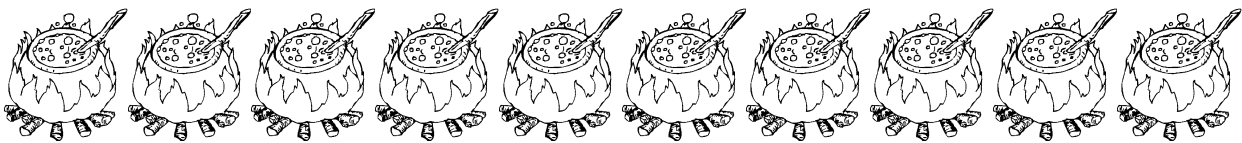
HALLOWEEN-WOCHENENDE

Name: \_\_\_\_\_

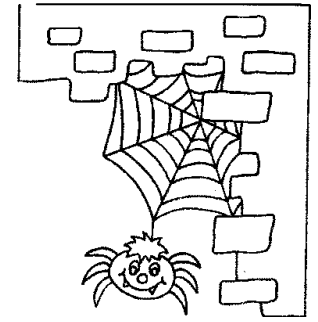


## Zahl enreihen

Wie geht es hier weiter?



# La Nge Rechnungen



$3 + 4 + 2 = \underline{\quad}$

$4 + 2 + 4 = \underline{\quad}$

$7 + 3 + 5 = \underline{\quad}$

$2 + 2 + 5 = \underline{\quad}$

$5 + 5 + 6 = \underline{\quad}$

$5 + 5 + 5 = \underline{\quad}$

$6 + 1 + 2 = \underline{\quad}$

$7 + 3 + 9 = \underline{\quad}$

$8 + 2 + 5 = \underline{\quad}$

$3 + 3 + 1 = \underline{\quad}$

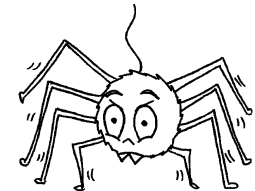
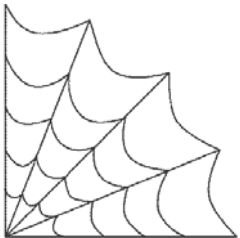
$2 + 8 + 4 = \underline{\quad}$

$4 + 5 + 1 = \underline{\quad}$

$2 + 4 + 1 = \underline{\quad}$

$3 + 7 + 8 = \underline{\quad}$

$9 + 1 + 7 = \underline{\quad}$



# Plusrechnungen

Lösen die Plusrechnungen! Ordne dann die Ergebnisse der Größe nach und trage die Lösungsbuchstaben ein!

$14 + 3 = \underline{\quad} \text{ G}$

$61 + 7 = \underline{\quad} \text{ E}$

$77 + 3 = \underline{\quad} \text{ R}$

$21 + 2 = \underline{\quad} \text{ E}$

$52 + 5 = \underline{\quad} \text{ T}$

$93 + 3 = \underline{\quad} \text{ U}$

$84 + 2 = \underline{\quad} \text{ H}$

$35 + 2 = \underline{\quad} \text{ I}$

$95 + 2 = \underline{\quad} \text{ S}$

$43 + 3 = \underline{\quad} \text{ S}$

$92 + 3 = \underline{\quad} \text{ A}$



Ergebnisse

Buchstaben											

# Minusrechnungen

Lösen die Minusrechnungen! Ordne dann die Ergebnisse der Größe nach und trage die Lösungsbuchstaben ein!

$99 - 4 = \_ \_ \_ \text{ I }$

$49 - 5 = \_ \_ \_ \text{ N }$

$56 - 3 = \_ \_ \_ \text{ K }$

$16 - 4 = \_ \_ \_ \text{ F }$

$27 - 2 = \_ \_ \_ \text{ R }$

$96 - 0 = \_ \_ \_ \text{ N }$

$98 - 5 = \_ \_ \_ \text{ T }$

$37 - 3 = \_ \_ \_ \text{ A }$

$96 - 2 = \_ \_ \_ \text{ E }$

$89 - 4 = \_ \_ \_ \text{ S }$

$74 - 2 = \_ \_ \_ \text{ N }$

$66 - 6 = \_ \_ \_ \text{ E }$

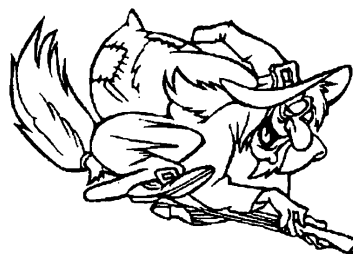


Ergebnisse

Buchstaben												

# BIS ZUM Hunderter

Wie heißen diese Zahlen?



$||||| \dots = \_ \_ \_ \text{ Z } \_ \_ \_ \text{ E}$   
 $= \_ \_ \_ \_ \_ \_$

$|| \dots\dots = \_ \_ \_ \text{ Z } \_ \_ \_ \text{ E}$   
 $= \_ \_ \_ \_ \_ \_$

$|||| \dots\dots = \_ \_ \_ \text{ Z } \_ \_ \_ \text{ E}$   
 $= \_ \_ \_ \_ \_ \_$

$||||| \dots = \_ \_ \_ \text{ Z } \_ \_ \_ \text{ E}$   
 $= \_ \_ \_ \_ \_ \_$

$||||| \dots\dots = \_ \_ \_ \text{ Z } \_ \_ \_ \text{ E}$   
 $= \_ \_ \_ \_ \_ \_$

$||| \dots\dots\dots = \_ \_ \_ \text{ Z } \_ \_ \_ \text{ E}$   
 $= \_ \_ \_ \_ \_ \_$

# Mit Zehnern rechnen



$20 + 60 = \underline{\quad}$

$70 - 40 = \underline{\quad}$

$50 + 40 = \underline{\quad}$

$90 - 60 = \underline{\quad}$

$30 + 20 = \underline{\quad}$

$50 - 30 = \underline{\quad}$

$40 + 30 = \underline{\quad}$

$30 - 20 = \underline{\quad}$

$70 + 20 = \underline{\quad}$

$80 - 40 = \underline{\quad}$

Ergänze bis 100!

$50 + \underline{\quad} = 100$

$70 + \underline{\quad} = 100$

$20 + \underline{\quad} = 100$

$40 + \underline{\quad} = 100$

$30 + \underline{\quad} = 100$

$90 + \underline{\quad} = 100$

$60 + \underline{\quad} = 100$

$10 + \underline{\quad} = 100$

$80 + \underline{\quad} = 100$

## Sachaufgaben



Schreibe und löse die Rechnung! Vergiss nicht auf die Antwort!

Hanna macht eine Gruselparty. Sie lädt neun Kinder dazu ein. Zwei Kinder sind krank. Wie viele Kinder kommen zur Party?

R: \_\_\_\_\_

A: \_\_\_\_\_

Hannas Mama bäckt Gruselmuffins. Sie macht 6 grüne, 4 rote und 8 blaue Muffins. Wie viele Muffins gibt es insgesamt?

R: \_\_\_\_\_

A: \_\_\_\_\_

