

SPIELANLEITUNG

So spielst du richtig!

- 1) Wer einen Sechser würfelt, beginnt.
- 2) Kommst du auf ein rotes Feld, lass dir eine Fragekarte (mit roter Umrandung) vorlesen.
Kannst du sie richtig beantworten, bekommst du einen bunten Stein.
Die Fragekarte wird wieder unter den Stapel geschoben.
- 3) Kommst du auf ein gelbes Feld, lass dir eine Ereigniskarte (mit gelber Umrandung) vorlesen.
Handle danach!
- 4) Sieger ist, wer am Ende des Spiels die meisten bunten Steine hat.

Viel Spaß beim Spielen!

Zu welcher
Tierfamilie gehört
der Hase?

Was frisst der
Hase?

Wo lebt der Hase?

Was ist eine
Sasse?

Was sind „Löffel“?

Was ist die
„Blume“?

Wer ist der
Rammler?

Was macht der
Hase im Winter?

Wer ist der größte
natürliche Feind?

Welche Farbe hat
sein Fell?

Wie oft bekommt
die Häsin Junge?

Wie kann sich der
Hase schützen?

in der Nähe von
Feldern

Pflanzen

Säugetiere,
Hasentiere

das Hasen-
schwänzchen

Hasenohren

Mulde, Schlafplatz

Füchse und
Raubvögel

Er ist winteraktiv.

das Hasen-
männchen

durch Flucht

drei- bis viermal im
Jahr

erdfarben

Sind die Jungen
Nesthocker oder
Nestflüchter?

Was ist eine
„Hasenscharle“?

Erkläre den Begriff
„winteraktiv“.

Erkläre den Begriff
„Fluchttiere“.

Ist der Hase ein
Hasentier oder ein
Nagetier?

Wann geht der
Hase auf
Nahrungssuche?

Wo kommen
Feldhasen vor?

Wie groß kann ein
Feldhase werden?

Wie schwer kann
ein Feldhase
werden?

Was veranstalten
die Hasen-
männchen vor der
Paarung?

Worin ist der Hase
Meister?

Wie nennt man
das Junge vom
Hasen?

Er hält keinen
Winterschlaf oder
keine Winterruhe.

gespaltene
Oberlippe

Nestflüchter

in der Dämmerung
und in der Nacht

ein Hasentier

Ein Hase kann
sich nur durch
Flucht schützen.

bis zu 7 kg

bis zu 70 cm groß

in ganz Europa

das Häschen

im Hakenschlagen

Boxkämpfe

Der Hase wittert
einen Feind. Er
bleibt regungslos
liegen.

1 x aussetzen

Der Hase wird vom
Fuchs gejagt. Er
muss fliehen.

4 Felder vor

Die Jungen sind
selbstständig
geworden. Sie
verlassen die Sasse.

Nochmals würfeln!

Der Hase ist auf
Brautschau.

3 Felder vor

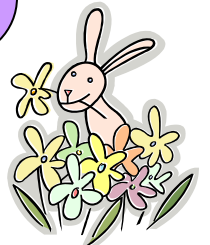
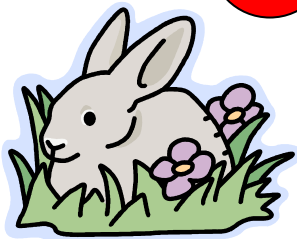
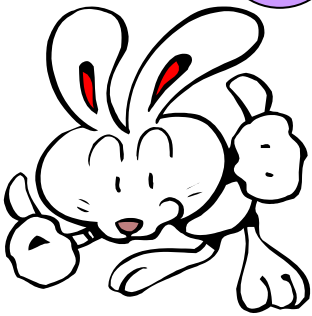
Es liegt sehr viel
Schnee. Der Hase
plagt sich bei der
Futtersuche.

3 Felder zurück

Der Hase hat
herrliche Kohlköpfe
entdeckt. Das gibt
Kraft.

4 Felder vor

Ziel



Start