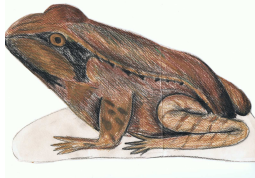


Vom Ei zum Frosch

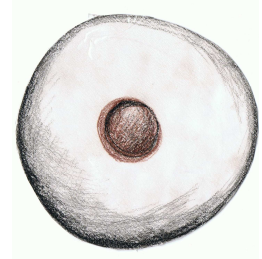
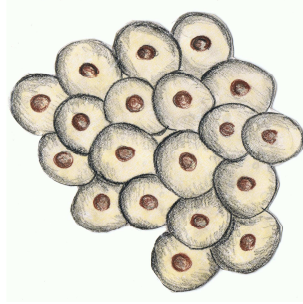
Der Grasfrosch



Ursula Mittermayer
5/2010

<http://vs-material.wegerer.at>

Bildquelle: selbst gemalt



A

B

Laichballen

Ei

A

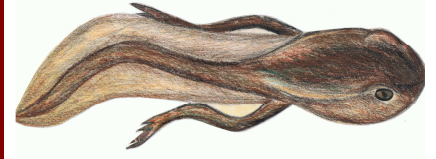
B

Im März oder April legt
das Froschweibchen die
Eier in ein Gewässer.

Die Hülle schützt vor
dem Austrocknen.

A

B



Ei-Kaulquappe
schon
sichtbar

Kaulquappe

Kaulquappe
mit
Hinterbeinen

Die Kaulquappe ernährt
vom Eidotter.

Die Kaulquappe atmet
mit Außenkiemen.

Die Kaulquappe atmet
mit Innenkiemen. Sie
ernährt sich von
Pflanzen.



F

G

H

Kaulquappe mit
Vorder- und
Hinterbeinen

Jungfrosch

Frosch

F

G

H

Die Lungen entstehen.
Der Ruderschwanz
bildet sich zurück.

Nach 2-3 Monaten ist
der Jungfrosch fertig
entwickelt. Er atmet
mit der Lunge.

Nach etwa einem Jahr
ist der Frosch
erwachsen. Er ernährt
sich von kleinen Tieren.

F

G

H