

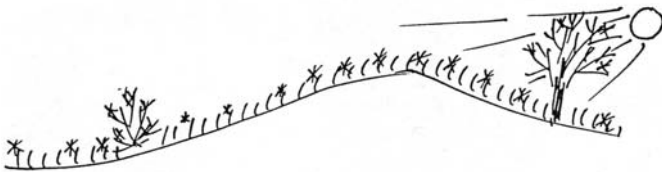
Csapadékfélék – Domino

Csapadékfélék – Domino



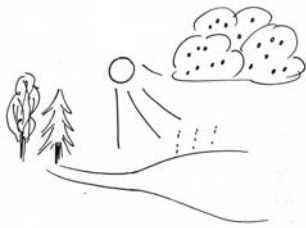
Ha éjjel a talaj már fagy, a vízgőz a levegőben a hideg tárgyakon, mint a fűszálakon vagy a faleveleken kicsiny jégkristályokká kondenzálódik.

Dér



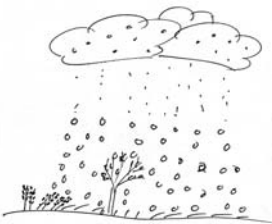
Az elpárolgott víz felszál és a hideg légrétegekben kondenzálódik. A kis vízcseppek nagyobbakká kötődnek. Idővel ezek túl nehézé válnak.

Eső



A vízgőz felszál és esőcseppekké kondenzálódik. Ezek a cseppek esés közben olyan légrétegeken haladnak keresztül, amelyek nagyon hidegek.

Jégverés



A víz elpárolog és felszál. Télen a magas légrétegekben nagyon hideg van. Ezért a vízgőz jégkristályokká kondenzálódik.

Hó



Tavasszal és ősszel éjszaka néha hidegebb van, mint nappal. A vízgőz a levegőben kicsiny porszemcsékre kondenzálódik..

Köd



Tavasszal és ősszel nappal meleg van,
de éjszaka lehűl. Ilyenkor az
elpárolgott víz hideg tárgyakon,
-mint pl. fűszálakon vagy pókhálókon-
kondenzálódik.

Harmat



Cél